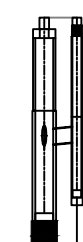


WD37  
D6.6



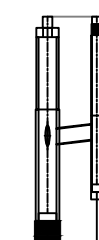
studnia  $\varnothing 1.2\text{m}$ , Rz.d.=14.49  
Proj. włączenie do kanału  $\varnothing 250$ , Rz.d.=15.39  
wpust uliczny, Rz.d.=14.80

POZIOM PORÓWNAWCZY 5.00 m n.p.m.

RZĘDNA TERENU ISTN.		17.08	17.08
RZĘDNA DNA KANAŁU		15.39	15.44
RZĘDNA DNA WYKOPU		15.39	15.44
ZAGŁĘBIENIE DNA KANAŁU		1.69	1.64
SPADKI, DŁUGOŚCI		2.2m	2%
ŚREDNICA, MATERIAŁ		$\varnothing 0.2$	
ODLEGŁOŚCI		0.0	2.2
HEKTOMETRY		2.2	

WD37  
D6.6

WD39  
D6.7



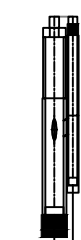
studnia  $\varnothing 1.2\text{m}$ , Rz.d.=14.60  
Proj. włączenie do kanału  $\varnothing 250$ , Rz.d.=15.50  
wpust uliczny, Rz.d.=14.98

5.00 m n.p.m.

	17.20	17.20
	15.50	15.58
	15.50	15.58
	1.70	1.62
	2.5%	
	3.2m	
	$\varnothing 0.2$	
	0.0	3.2
	3.2	

WD39  
D6.7

WD40  
D6.8



studnia  $\varnothing 1.2\text{m}$ , Rz.d.=14.68  
Proj. włączenie do kanału  $\varnothing 250$ , Rz.d.=15.58  
wpust uliczny, Rz.d.=15.07

5.00 m n.p.m.

	17.20	17.20
	15.58	15.67
	15.58	15.67
	1.62	1.53
	1.5%	
	1.2m	
	0.0	1.2
	1.2	

WD40  
D6.8

art		ART PROJEKT K&M Sp. z o.o. ul. Strzelnica 2 83-400 Kościerzyna tel./fax 058/ 680 83 69 NIP 5911635800 Regon 220376462	931-2017
projekt		INWESTOR: Uniwersytet Morski ul. Morska 81-87, 81-225 Gdynia	SKALA 1:100/500
		INWESTYCJA: Zagospodarowanie terenu przy budynku głównym (budynek B) UMG przy ul. Morskiej 81-87	NR RYS. 6.5
		BRANŻA: SANITARNA	DATA 12.2017
		Profile podłużne kanalizacji deszczowej: D6.6-WD37, D6.7-WD39, D6.8-WD40	
		PROJEKTANT: mgr inż. Arkadiusz Malinowski upr. nr 294/Gd/2002	
		SPRAWDZAJĄCY: mgr inż. Zbigniew Korona upr. nr POM/0043/PWBS/16	